

# SBC con HSG

## COJINETE DE FIBRAS COMPUESTAS REFORZADAS SELLADO



### APLICACIONES

**Industria** – Varillaje de la dirección, pivotes de cilindros hidráulicos, cojinetes del pivote de la dirección, brazos elevadores, elevadores de tijera, grúas, elevadores aéreos, trampillas elevadoras, palas mecánicas, carretillas de horquilla elevadora, abrezanjas, palas mecánicas, cargadores frontales, etc.

### CARACTERÍSTICAS

- Autolubricado
- Gran capacidad de carga estática
- Excelente resistencia a las cargas de impacto y a la desalineación
- Muy buenas propiedades frente a la fricción y el desgaste
- Buena resistencia química
- Sellado para excluir posibles contaminantes y prolongar así su vida útil
- Respetuoso con el medio ambiente y elimina la necesidad del sistema automático de engrasado y del uso de grasa

### DISPONIBILIDAD

**Bajo pedido:** Cojinetes GGB SBC equipados de conjuntos sellados HSG con o sin carcasa exterior en acero, diseños especiales

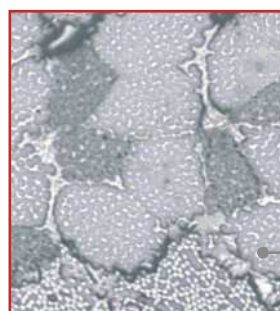


PROPIEDADES DE LOS COJINETES		UNIDAD	VALOR
<b>GENERAL</b>			
Carga máxima, p	Estática	N/mm <sup>2</sup>	415
	Dinámica	N/mm <sup>2</sup>	140
Temperatura de funcionamiento	Continuo	°C	93
	Intermitente	°C	104
<b>EN SECO</b>			
Velocidad de deslizamiento máxima, U		m/s	0,13
Factor pU máximo		N/mm <sup>2</sup> x m/s	1,05
<b>RECOMENDACIONES</b>			
Rugosidad de la superficie, Ra		µm	0,15 - 0,40
Dureza de la superficie	Normal	HB	> 350
	Para una mayor vida útil	HB	> 480

#### RENDIMIENTO OPERATIVO

En seco	Muy bueno
Con lubricación de aceite	Aceptable
Con lubricación de grasa	Aceptable
Con lubricación de agua	Aceptable
Con lubricación de fluido de proceso	Aceptable

#### MICROGRAFÍA



Capa de deslizamiento

Capa de base